

---

# Treinamento dos CIPES



**Brasília, 9 de abril de 2012**



## ROTEIRO DA APRESENTAÇÃO:

- O que é o Projeto
- Contextualização
- Objetivos
- Escopo
- Metodologia
- Cronograma



# Projeto Esplanada Sustentável



## Integração entre Programas



**PROCEL**  
Programa Nacional de  
Conservação de  
Energia Elétrica



Agenda Ambiental na  
Administração Pública



Coleta Seletiva  
Solidária



## Integração entre Programas

### Acórdão nº 1.752/2011 – TCU (recomendações):

- ✓ Incentivar os órgãos e instituições públicas federais a adotarem um modelo de gestão estruturado na implementação de ações voltadas ao uso racional de recursos.
- ✓ Divulgar as orientações de programas já existentes no Governo Federal.



## Contextualização

Demandas Crescentes



Limitação de Recursos





## Contextualização

### Crescimento das Despesas Administrativas

- ✓ Despesas Administrativas - comparáveis entre os órgãos;
- ✓ Suporte às despesas finalísticas.

Apoio Administrativo, Técnico e Operacional

Serviços de Processamento de Dados

Manutenção de Bens Imóveis

Serviços de Telecomunicações

Limpeza e Conservação

Material de Consumo

Diárias e Passagens

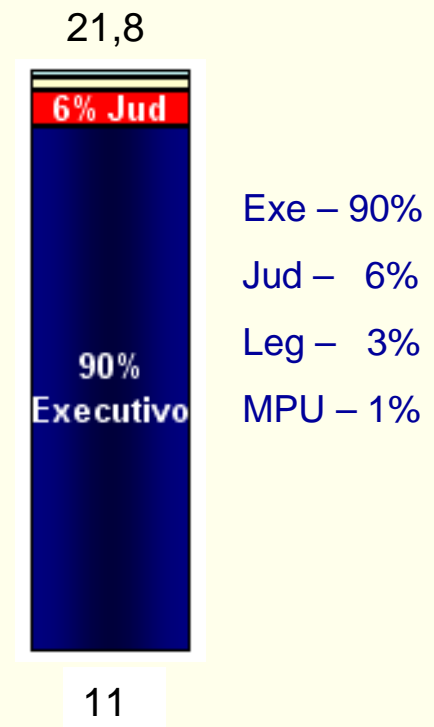
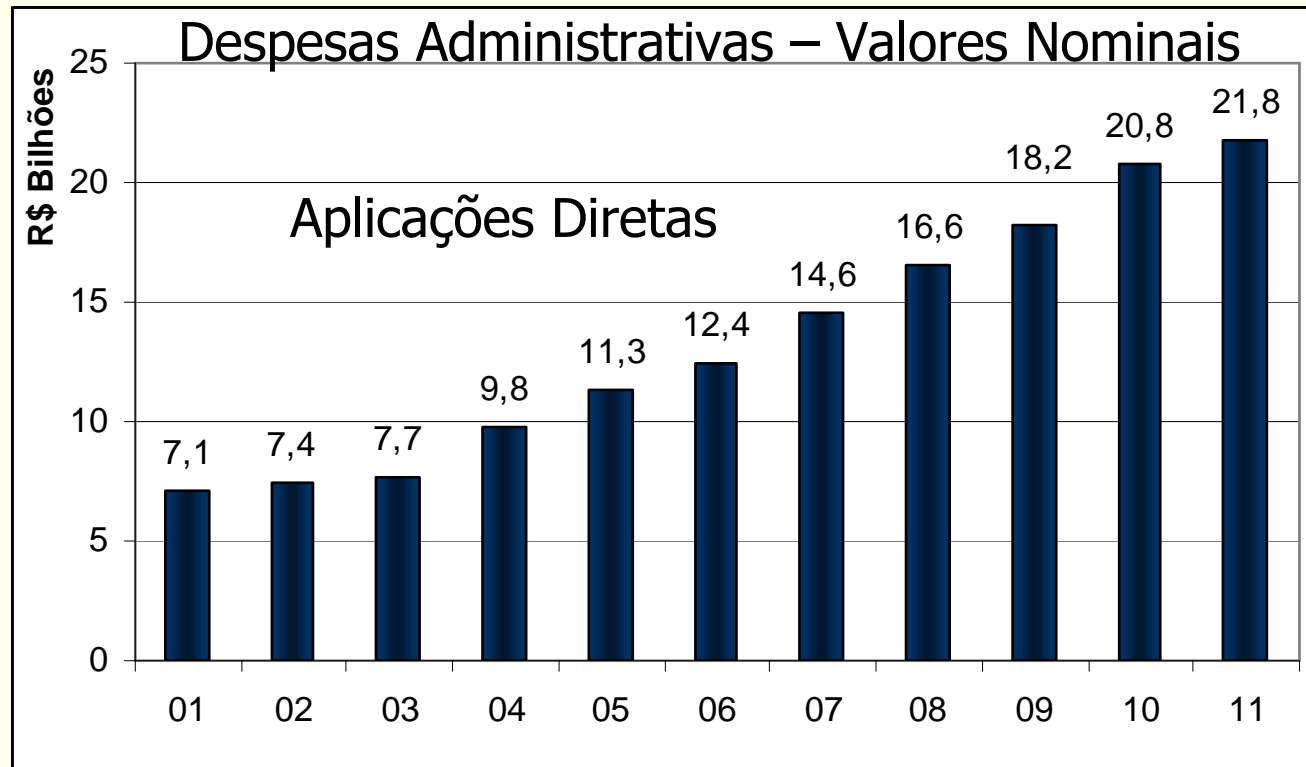
Energia Elétrica

Água e Esgoto

Vigilância



## Contextualização



Fonte: Siafi – Despesas Liquidadas

**Nota: Excluindo-se as despesas com medicamentos**

Crescimento Médio Anual:  
**11,9%**



## Contextualização

### Desperdício de Energia Elétrica

- ✓ Do consumo total do país em 2009 (426 TWh), os prédios públicos representam 2,8% (12 TWh).
- ✓ O Procel estima potencial de **redução de consumo de 20% nos Prédios Públicos**.
- ✓ Nos Ministérios (Administração Direta), equivale a uma **economia aproximada de R\$ 25 milhões** por ano.

Fontes: Procel/MME e Siafi





## Contextualização

### Desperdício de papel

Desperdício Anual médio com papel – **4.000 folhas por servidor.**

A Administração Direta no DF conta com aproximadamente **50 mil servidores civis ativos.**

**Desperdício Total Anual** com papel chega a **200 milhões de folhas.**

- ✓ Equivale a **400 mil resmas;**
- ✓ Quase **20 mil árvores;** e
- ✓ Aproximadamente a **R\$ 4 milhões.**

Fonte: A3P/MMA e SRH/MP



## Contextualização

### Copos descartáveis

Desperdício Anual médio com copos descartáveis – **500 copos por servidor.**

A Administração Direta no DF conta com aproximadamente **50 mil servidores.**

**Desperdício Total Anual** com papel chega a **25 milhões de copinhos.**

- ✓ Equivale a aproximadamente **R\$ 1 milhão anual;**
- ✓ A natureza leva de 200 a 450 anos para decompor os copos plásticos.

Fonte: A3P/MMA e SRH/MP



## Objetivos do PES

- I - **promover a sustentabilidade** ambiental, econômica e social na Administração Pública Federal;
- II - **melhorar a qualidade do gasto público** pela eliminação do desperdício e pela melhoria contínua da gestão dos processos;
- III - **incentivar a implementação de ações de eficiência energética** nas edificações públicas;
- IV - estimular **ações** para o **consumo racional** dos **recursos naturais** e bens públicos;
- V - garantir a **gestão integrada de resíduos pós-consumo**, inclusive a destinação ambientalmente correta;
- VI - **melhorar a qualidade de vida** no ambiente do trabalho; e
- VII - **reconhecer e premiar as melhores práticas** de eficiência na utilização dos recursos públicos, nas dimensões de economicidade e socioambientais.



## Escopo Inicial do PES

### Onde? (órgãos):

✓ Administração Direta (Ministérios) que estejam localizados na Esplanada dos Ministérios.

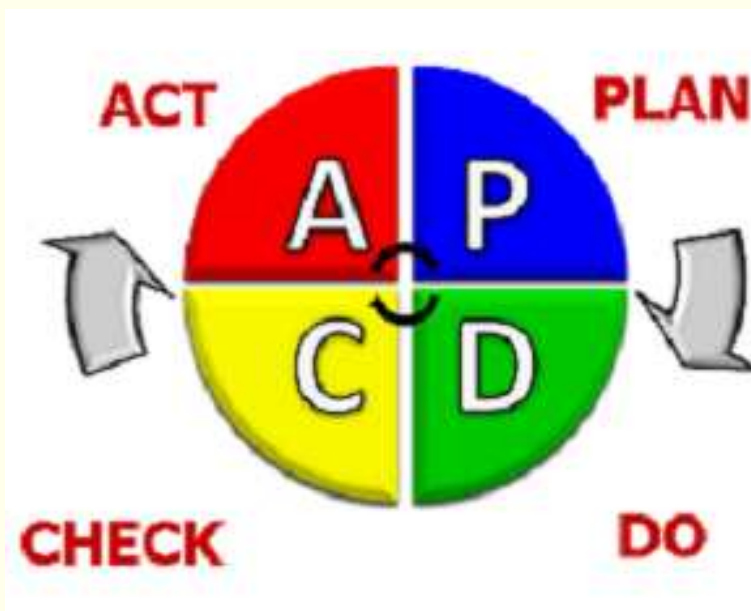
### O que? (despesas):

- ✓ Água e Esgoto;
- ✓ Energia Elétrica;
- ✓ Telefonia Fixa e Móvel;
- ✓ Vigilância;
- ✓ Limpeza e Conservação;
- ✓ Papel e copos descartáveis.



## Metodologia

- Correção dos Desvios
- Padronização das Boas Práticas



- Coleta dos Dados
- Análise dos Dados
- Pactuação das Metas
- Elaboração dos Planos de Ação

- Meta x Realizado
- Plano de Ação
- Reuniões de Acompanhamento

- Execução dos Planos de Ação

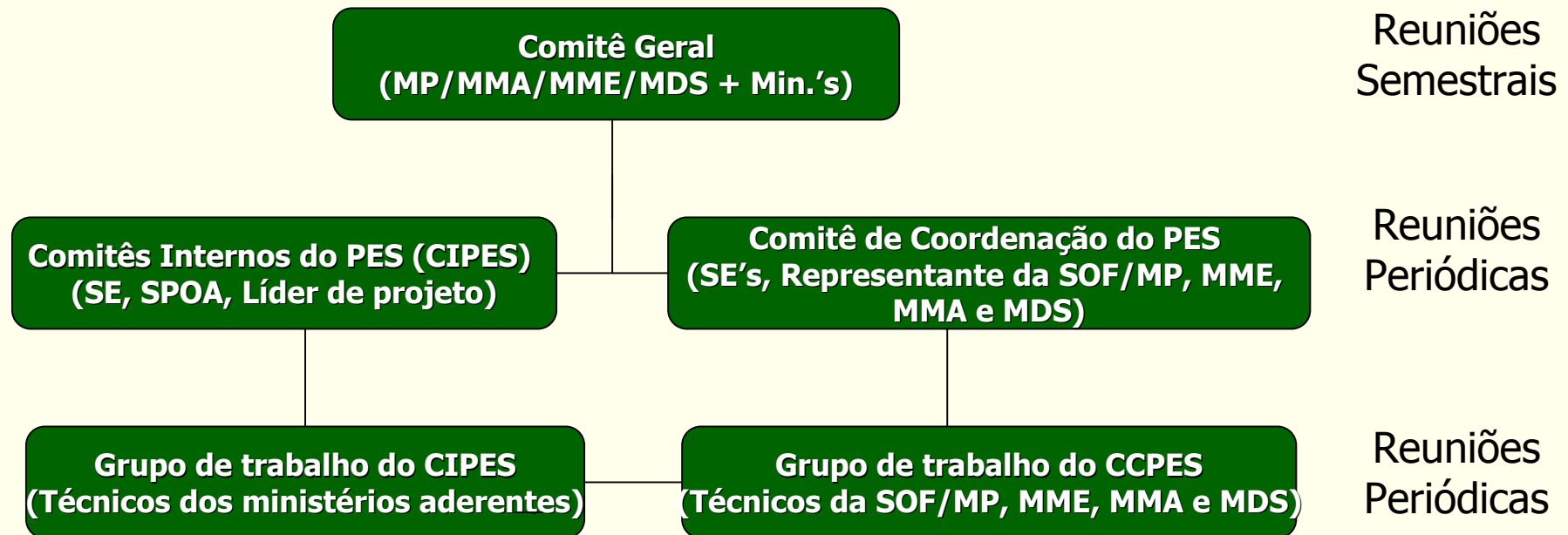


## Metodologia

- ✓ **Treinamento** da Equipe do Projeto para Órgãos aderentes;
- ✓ **Coleta dos dados** no SISPEG;
- ✓ **Análise da coleta** e elaboração de indicadores pela Equipe do Projeto, por meio de Business Intelligence (BI);
- ✓ Cadastro dos **Planos de Ações** (MP, MME, MMA e MDS) e **Metas**;
- ✓ **Reuniões mensais para Acompanhamento** da execução das despesas;
- ✓ **Análise do acompanhamento** e elaboração de indicadores pela Equipe do Projeto;
- ✓ Apresentação de **Resultados**.



## Governança do Projeto



Previsto em Portaria Interministerial



### **Comitê Interno do Projeto Esplanada Sustentável - CIPES**

✓ Responsável pela execução das atividades internas no âmbito de cada Ministério aderente.

#### **Composição:**

- ✓ Secretário Executivo, presidente
- ✓ Subsecretário de Planejamento, Orçamento e Administração - SPOA, ou equivalente,
- ✓ Líder do Projeto no Ministério





# Líder do Projeto

- ✓ Ligado a SPOA
- ✓ Deve ter a visão geral do PES no Ministério
- ✓ Responsável por estabelecer contato entre o CIPES e o CCPES
- ✓ Deve garantir internamente o bom gerenciamento do Projeto.



## **Comitê de Coordenação do Projeto Esplanada Sustentável - CCPES**

✓ Coordenar a execução das atividades do Projeto e definir os detalhes acerca da sua operacionalização.

### **Composição:**

✓ Secretários Executivos dos ministérios coordenadores do Projeto, presidido pelo Secretário Executivo do MP,

✓ Representantes da SOF/MP, SAIC/MMA, SPE/MME e SE/MDS.



## 22 Órgãos participantes (Adesão é voluntária)

- AGU
- Agricultura
- Ciência, Tecnologia e Inovação
- CGU
- Comunicações
- Cultura
- Desenvolvimento, Indústria e Comércio Exterior
- Desenvolvimento Social
- Defesa
- Educação
- Esporte
- Fazenda
- Integração Nacional
- Justiça
- Meio Ambiente
- Minas e Energia
- Planejamento
- Previdência Social
- Relações Exteriores
- Trabalho
- Transportes
- Turismo



# Projeto Esplanada Sustentável



## CRONOGRAMA

Abril/2012:

Dom	Seg	Ter	Qua	Qui	Sex	Sáb
1	2	3	4	5	6	7
8	9	10 CEB	11	12	13 Água+ A3P	14
	Geral	Energia Elétrica	Telefonia+ Limpeza + Vigilância		Coleta Seletiva	
15	16	17	18	19	20	21
22	23	24	25	26	27	28
29	30					

Coleta dos dados



# Projeto Esplanada Sustentável



## CRONOGRAMA

Maio/2012:

Dom	Seg	Ter	Qua	Qui	Sex	Sáb
		1	2	3	4	5
6	7	8	9 Treinamento do BI	10	11 Treinamento do BI	12
13	14	15	16	17	18 Entrega dos relatórios pelos líderes	19
20	21	22	23	24	25 Entrega do Relatório consolidado de Análise dos Dados - CCPES	26
27	28 Geral	29 Energia Elétrica	30 Telefonia	31 Vigilância		

Coleta dos dados

Análise e ajuste da coleta + elaboração de indicadores

Apresentação do panorama geral da Esplanada pelo CCPES + troca de boas práticas



# Projeto Esplanada Sustentável



## CRONOGRAMA

Junho/2012:

Dom	Seg	Ter	Qua	Qui	Sex	Sáb
					1 Limpeza	2
3	4 Água	5 A3P	6 Coleta Seletiva	7	8	9
10	11	12	13	14	15	16
17	18	19	20	21	22	23
24	25	26	27	28	29	30

Apresentação do panorama geral da Esplanada pelo CCPES + troca de boas práticas

Cadastro do Plano de ações e metas



# Projeto Esplanada Sustentável



## CRONOGRAMA

Julho/2012:

Dom	Seg	Ter	Qua	Qui	Sex	Sáb
1	2	3	4	5	6	7
8	9	10	11	12	13	14
15	16	17	18	19	20	21
22	23	24	25	26	27	28
29	30	31				

Acompanhamento

# OBRIGADA !

Contatos:

[gasto.eficiente@planejamento.gov.br](mailto:gasto.eficiente@planejamento.gov.br)

2020-2387