



PROJETO Esplanada Sustentável



Ministério do
Meio Ambiente

Ministério do
Desenvolvimento Social
e Combate à Fome

Ministério de
Minas e Energia

Ministério do
Planejamento

GOVERNO FEDERAL
BRASIL
PAÍS RICO E PAÍS SEM POBREZA

6 a 9 de fevereiro de 2012

CONTEXTUALIZAÇÃO



Demandas Crescentes



Limitação de Recursos



X

CONTEXTUALIZAÇÃO



Crescimento das Despesas Administrativas

- ✓ Despesas Administrativas - comparáveis entre os órgãos;
- ✓ Suporte às despesas finalísticas.

Apoio Administrativo, Técnico e Operacional

Serviços de Processamento de Dados

Manutenção de Bens Imóveis

Serviços de Telecomunicações

Limpeza e Conservação

Material de Consumo

Diárias e Passagens

Energia Elétrica

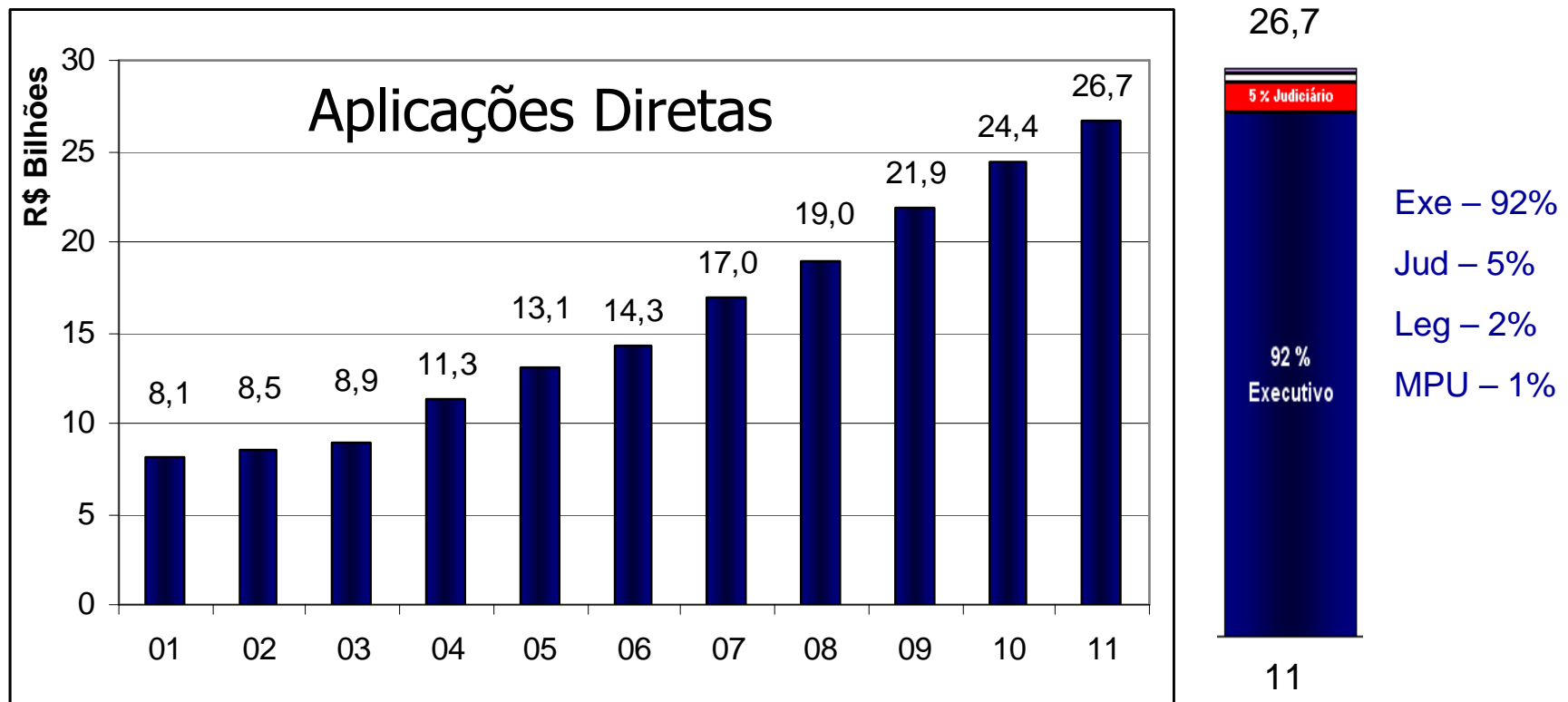
Água e Esgoto

Vigilância

CONTEXTUALIZAÇÃO



Despesas Administrativas – Valores Nominais



Fonte: Siafi – Despesas Liquidadas

Crescimento Médio Anual:

12,7%



CONTEXTUALIZAÇÃO

Desperdício de Energia Elétrica

- ✓ Do consumo total do país em 2009 (426 TWh), os prédios públicos representam 2,8% (12 TWh).
- ✓ O Procel estima potencial de **redução de consumo de 20% nos Prédios Públicos.**
- ✓ Nos Ministérios (Administração Direta), equivale a uma **economia aproximada de R\$ 25 milhões** por ano.



CONTEXTUALIZAÇÃO

Desperdício de papel

Desperdício Anual médio com papel – **4.000 folhas por servidor.**

A Administração Direta no DF conta com aproximadamente **50 mil servidores civis ativos.**

Desperdício Total Anual com papel chega a **200 milhões de folhas.**

- ✓ Equivale a **400 mil resmas;**
- ✓ Quase **20 mil árvores;** e
- ✓ Aproximadamente a **R\$ 4 milhões.**

CONTEXTUALIZAÇÃO



Copos descartáveis

Desperdício Anual médio com copos descartáveis – **500 copos por servidor.**

A Administração Direta no DF conta com aproximadamente **50 mil servidores.**

Desperdício Total Anual com papel chega a **25 milhões de copinhos.**

- ✓ Equivale a aproximadamente **R\$ 1 milhão anual;**
- ✓ A natureza leva de 200 a 450 anos para decompor os copos plásticos.

Integração entre programas



- ✓ Acórdão nº 1.752/2011 – TCU.
- ✓ Necessidade de enfrentar os novos desafios da sustentabilidade de forma mais inovadora e eficiente.
- ✓ Inclusão da sustentabilidade na agenda central do governo e mudanças de atitudes e de práticas.

Integração entre programas



PROCEL
Programa Nacional de
Conservação de
Energia Elétrica



Agenda Ambiental na
Administração Pública



Coleta Seletiva
Solidária

Objetivos da Oficina



- ✓ Divulgar os programas de eficiência e sustentabilidade do governo federal aos gestores públicos da Esplanada dos Ministérios – PEG, PROCEL Coleta Seletiva Solidária e A3P;
- ✓ Subsidiar o processo de implantação dos programas de eficiência e sustentabilidade do governo federal.

Escopo Inicial do Projeto



Onde? (órgãos):

- ✓ Administração Direta (Ministérios) que estejam localizados na Esplanada dos Ministérios.

O que? (despesas):

- ✓ Água e Esgoto;
- ✓ Energia Elétrica;
- ✓ Telefonia Fixa e Móvel;
- ✓ Vigilância;
- ✓ Transportes de Servidores;
- ✓ Limpeza e Conservação;
- ✓ Papel e copos descartáveis

Como Aderir?



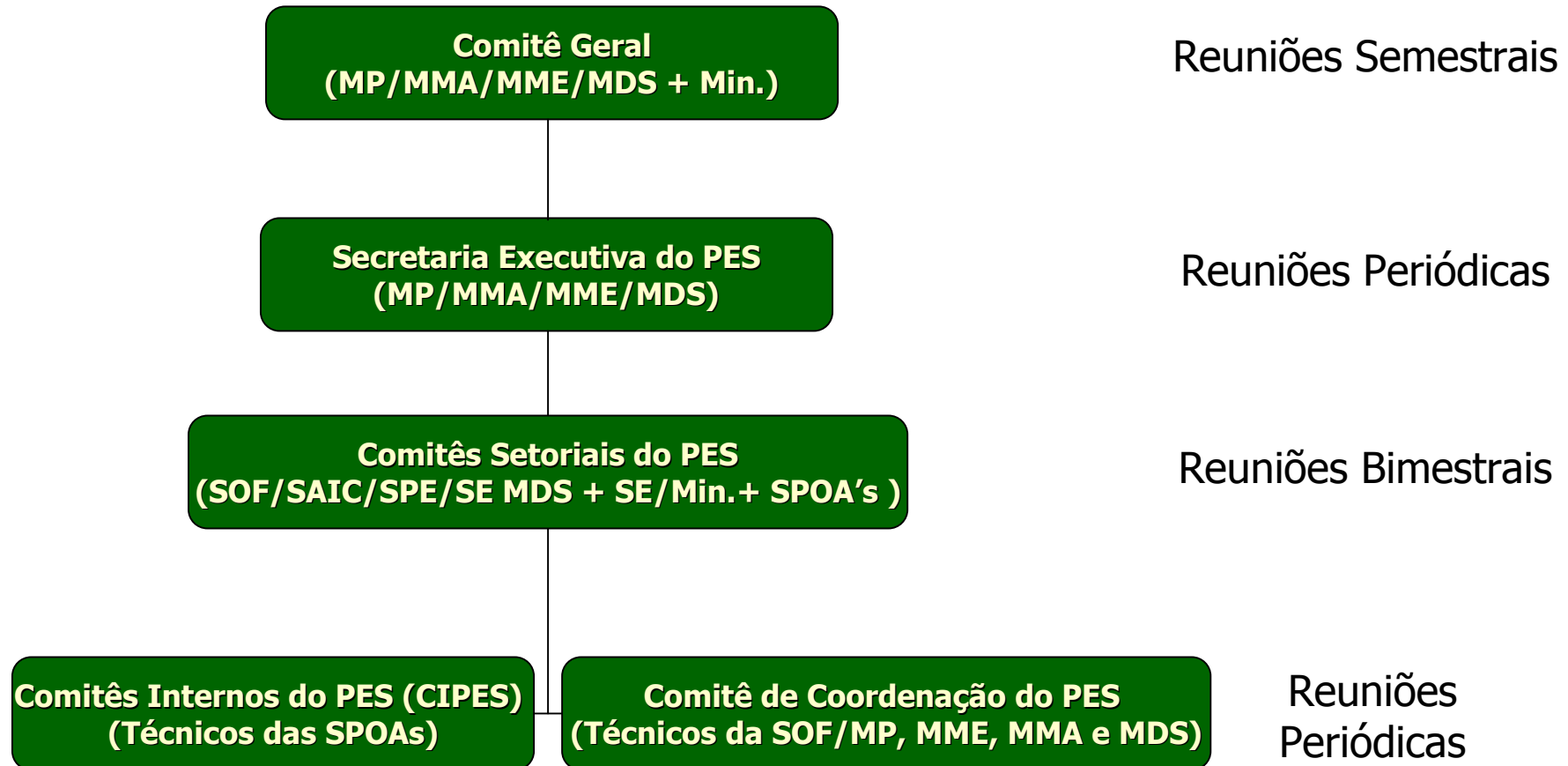
- ✓ Assinatura do Termo de Adesão ao Projeto;
- ✓ Órgão cria uma comissão (**CIPES**) que será responsável pelas atividades do Projeto;
- ✓ Reunião entre a comissão e a Equipe do Projeto para apresentação do programa e do sistema de coleta de dados (SISPEG). Nessa reunião é acordado o cronograma de implementação.

Modus Operandi



- **Treinamento** da Equipe do Projeto para Órgãos aderentes;
- **Coleta dos dados** no SISPEG;
- **Análise da coleta** e elaboração de indicadores pela Equipe do Projeto;
- Cadastro dos **Planos de Ações** (MP, MME, MMA e MDS) e **Metas**;
- **Reuniões mensais para Acompanhamento** da execução das despesas;
- **Análise do acompanhamento** e elaboração de indicadores pela Equipe do Projeto;
- Apresentação de **Resultados**.

Modelo de Governança do Projeto



Proposta de Cronograma



Preparação dos Trabalhos

Adesão ao
Projeto
(envio dos ofícios)

Até 17/fev/12

Assinatura
dos **Termos
de Adesão**

Até 02/mar/12

Criação das
Comissões

Até 02/mar/12

Execução do Projeto

Treinamento
das Comissões
Ministeriais

**5/mar/12 a
30/mar/12**

Fase de
Planejamento

abr a jun/12

Fase de
Execução

jul/12 a jun/13

Programação da Oficina



Horário	6/fev	7/fev	8/fev	9/fev
14h-18h	Abertura Apresentação do <i>Projeto Esplanada Sustentável</i> Programa PROCEL/PNEf	Programa de Eficiência dos Gastos - PEG	Coleta Seletiva Solidária	Agenda Ambiental na Administração Pública - A3P

Obrigado!

Contatos:

gasto.eficiente@planejamento.gov.br

a3p@mma.gov.br

procel@eletrobras.com

